

PROGETTAZIONE, COSTRUZIONI E IMPIANTI

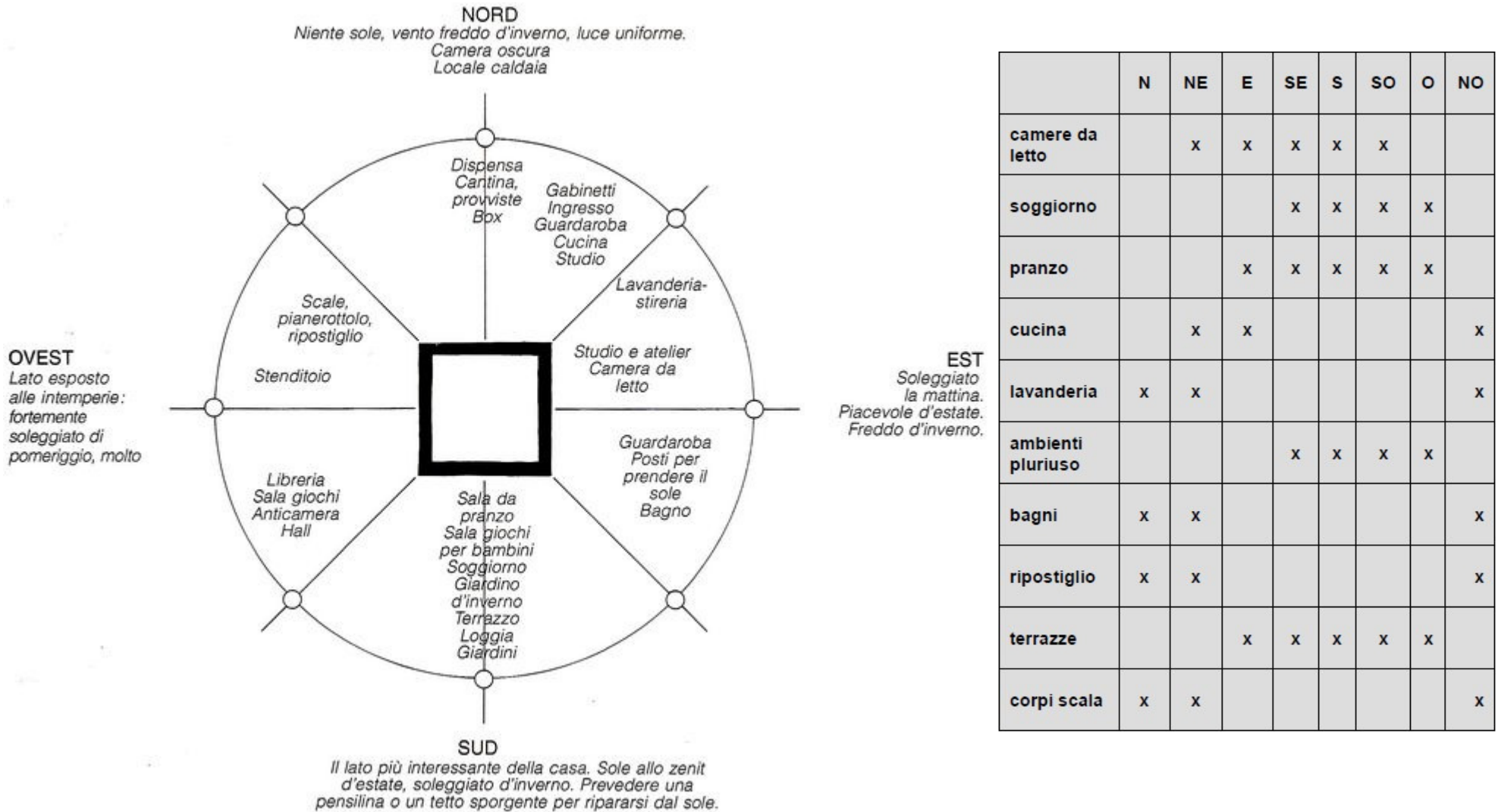
APPUNTI DI PROGETTAZIONE- ITG NERVI DI ALTAMURA- CORSO B
LEZIONE DEL 25 /Ottobre/2013 LABORATORIO DI CAD



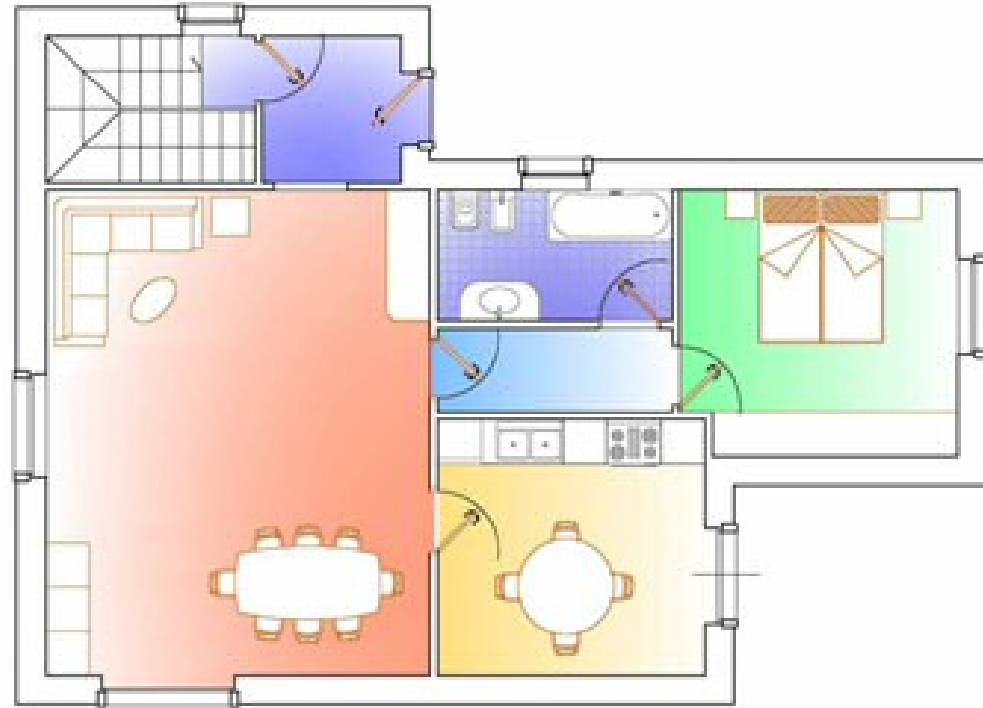
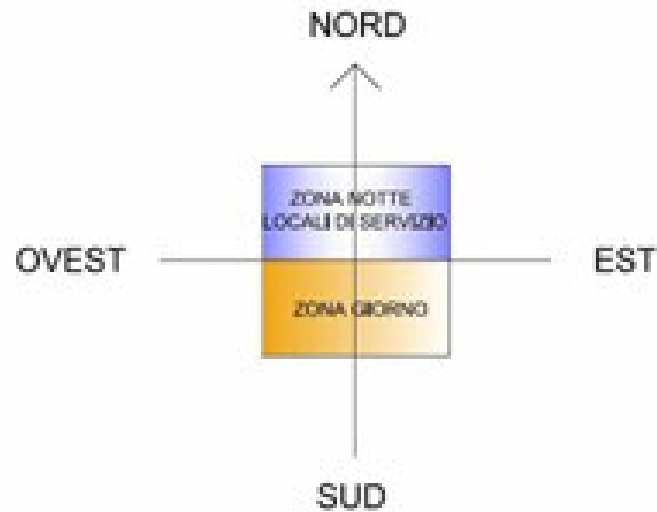
LO SPAZIO ABITATIVO .

APPUNTI 3B

Orientamento dell'abitazione



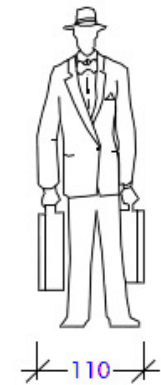
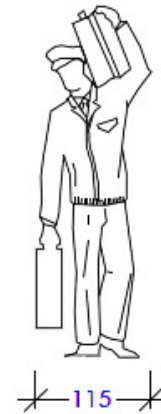
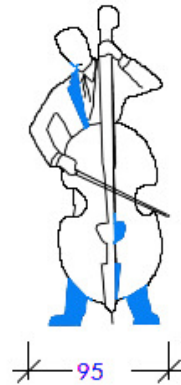
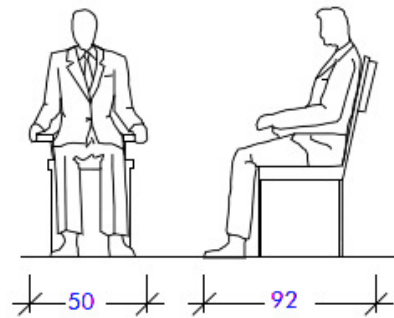
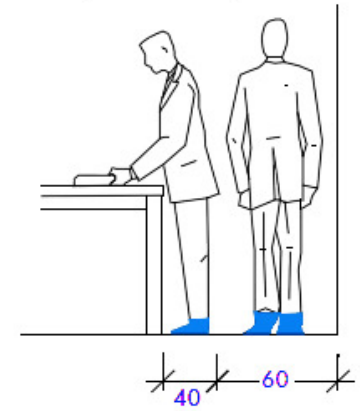
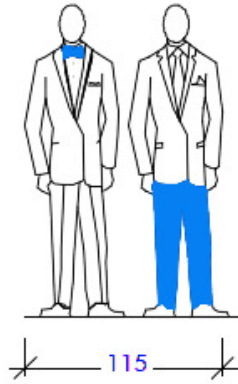
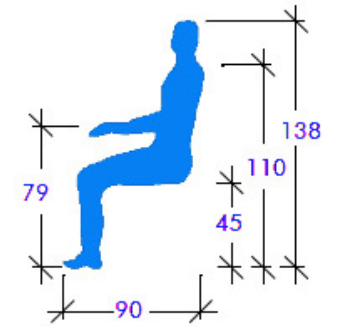
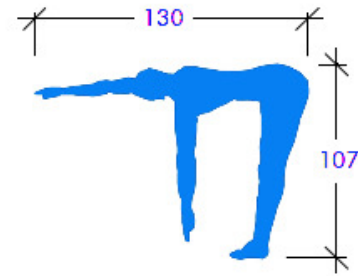
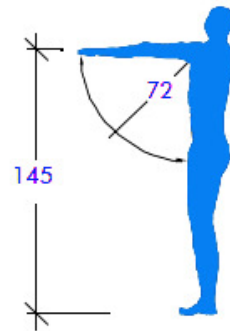
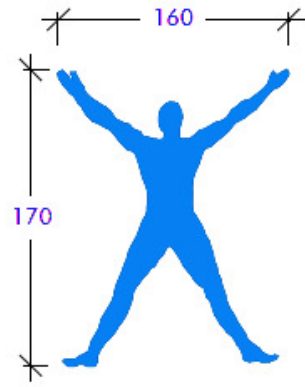
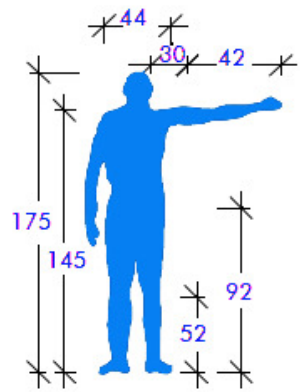
Dal punto di vista bioclimatico appare oggi di maggiore interesse, in generale per quanto riguarda il clima temperato italiano, l'orientamento dell'asse principale degli edifici secondo la direzione **est-ovest**, ovvero con la disposizione delle facciate principali a sud e a nord.



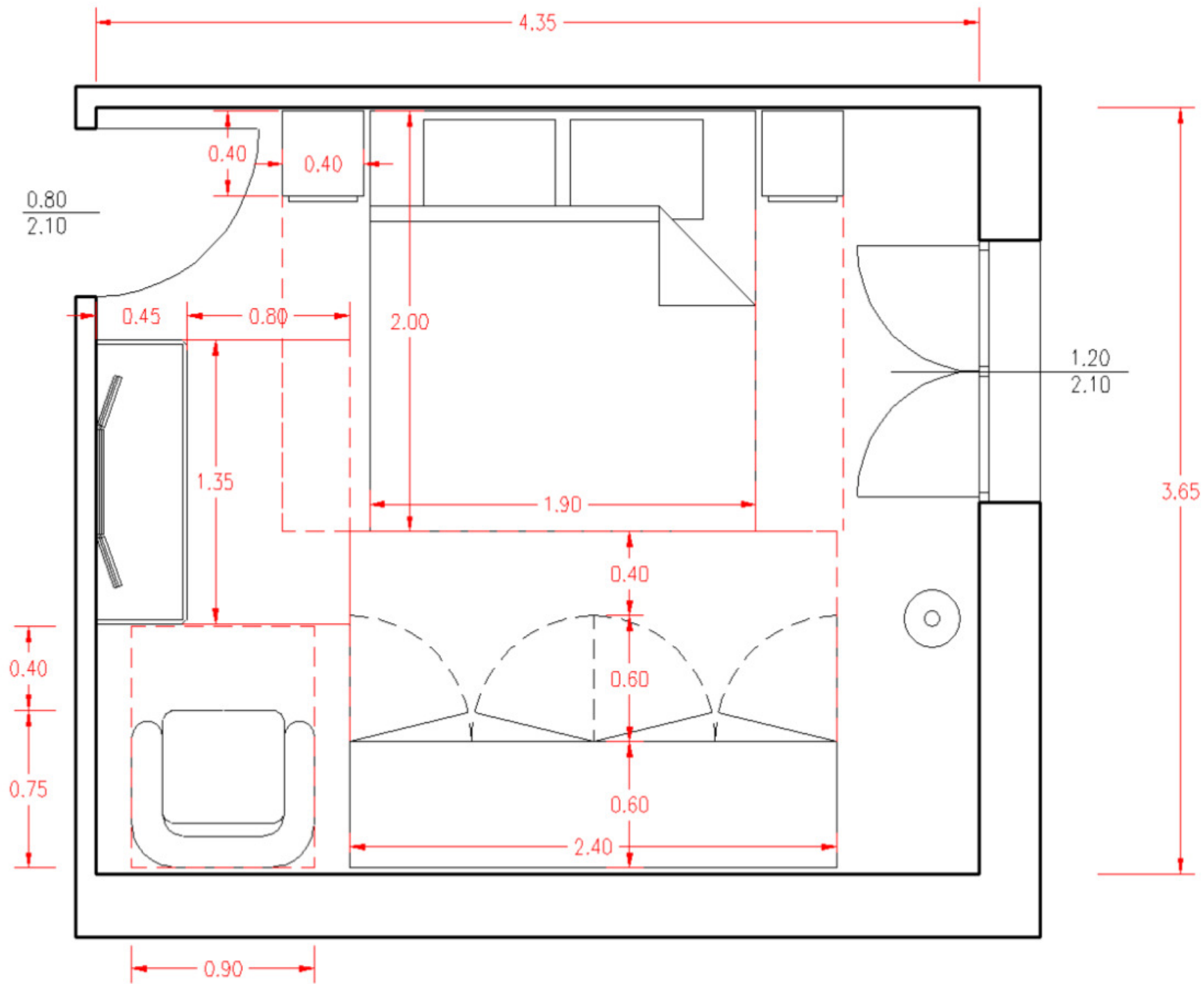
Le facciate rivolte a sud sono quelle che ricevono una maggiore energia radiante e che quindi sono ideali dal punto di vista del guadagno termico; al contrario, quelle rivolte a nord e quindi ai venti freddi disperdono energia termica più facilmente. Di conseguenza è preferibile adibire gli ambienti rivolti a *sud* a zona *pranzo* o *soggiorno*, essendo le stesse molto soleggiate, mentre conviene riservare quelli rivolti a *nord* a spazi meno usati quali *ripostiglio*, *scale* o *lavanderia* (per un indicazione di massima circa la disposizione dei vari ambienti di casa si veda la tabella di seguito).

Superfici minime locali di abitazione

Destinazioni d'uso	Superficie [mq]				
Soggiorno	14.00		Letto doppio	12.00 – 14.00	
Zona pranzo	9.00		Letto singolo	9.00	
Cucina abitabile	> 8.00		Bagno	2.00 – 3.50	
Letto matrimoniale	14.00		Monocali con servizi per 1 persona	28.00	
			Monocali con servizi per 2 persone	38.00	



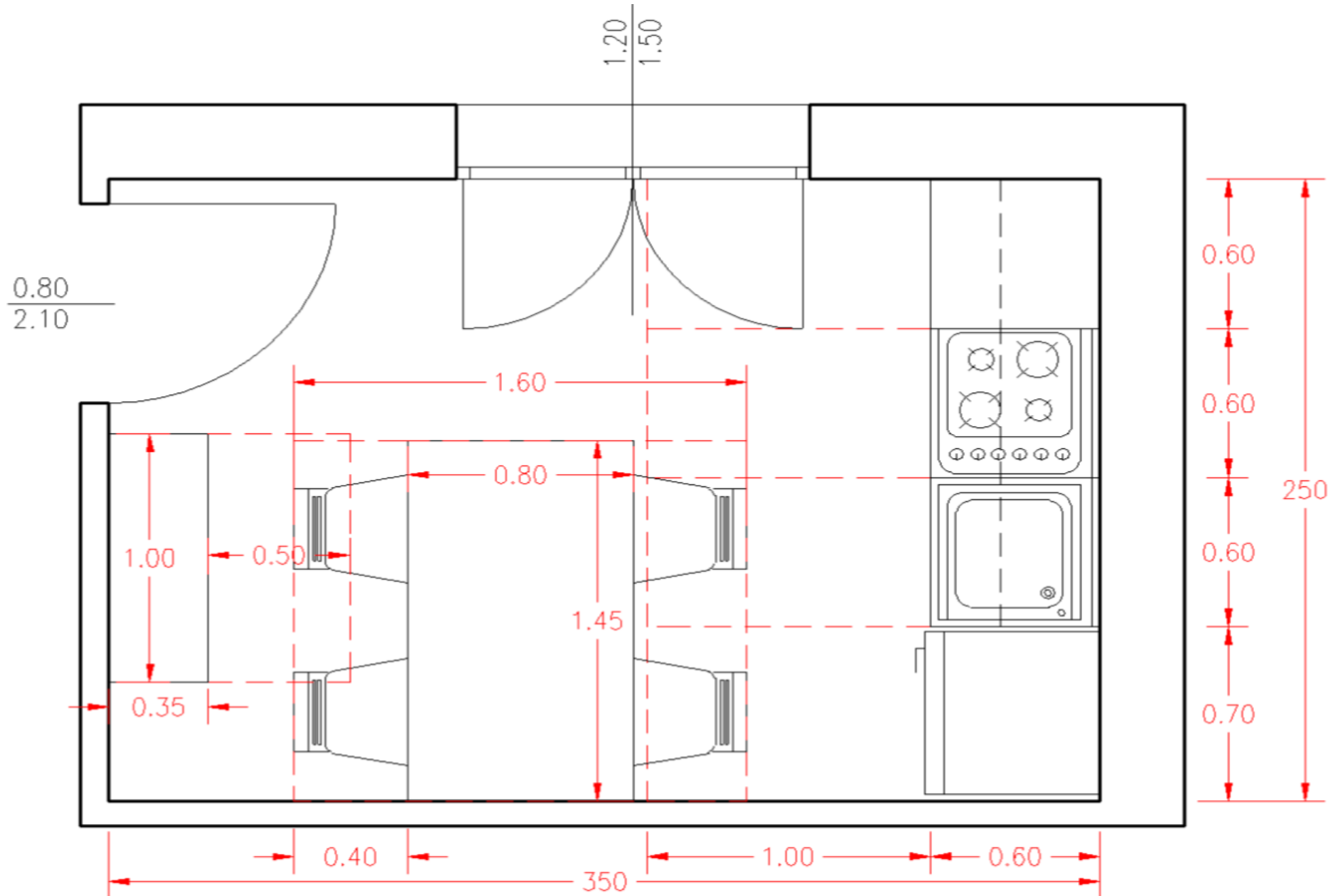
CAMERA DA LETTO







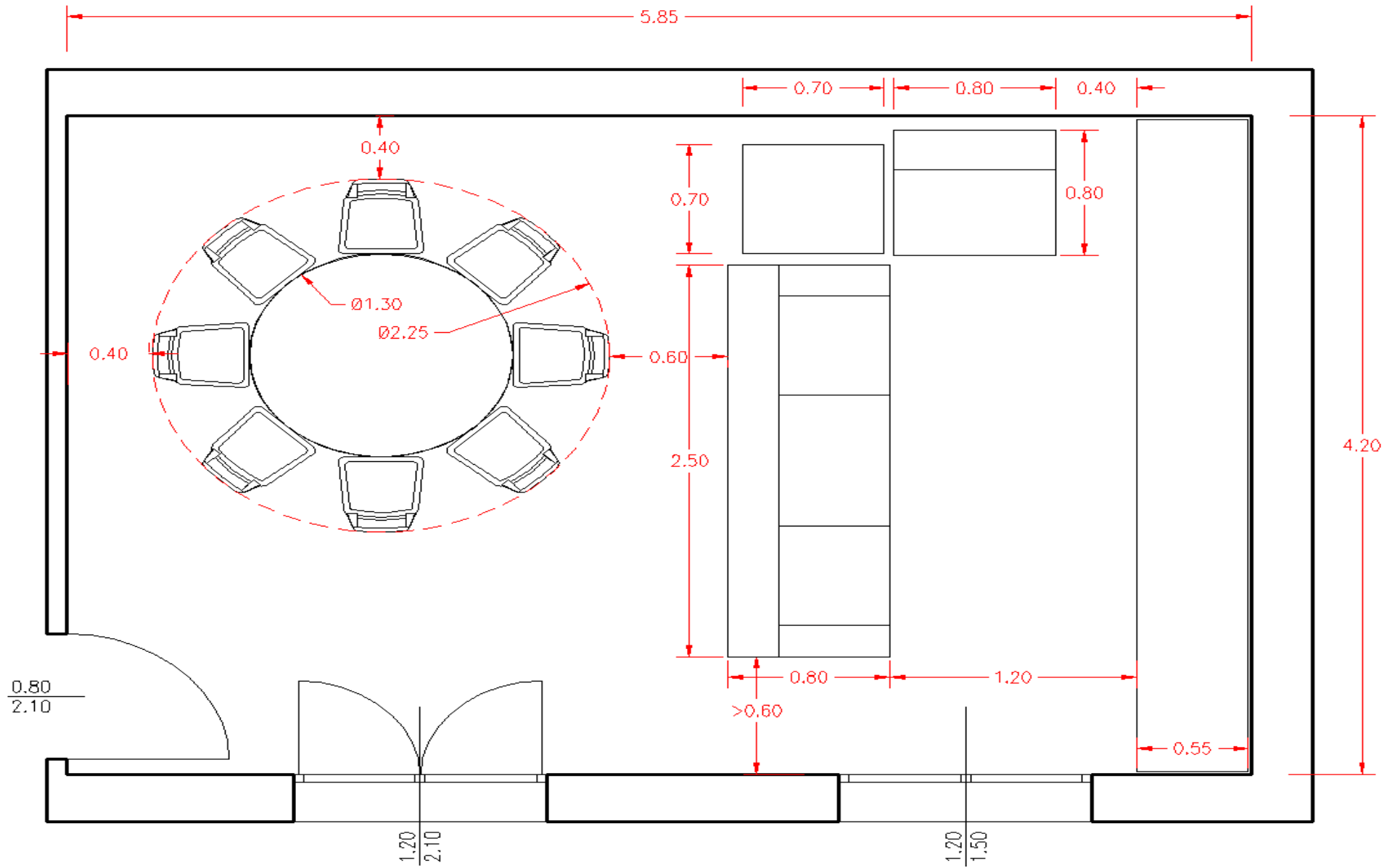
CUCINA







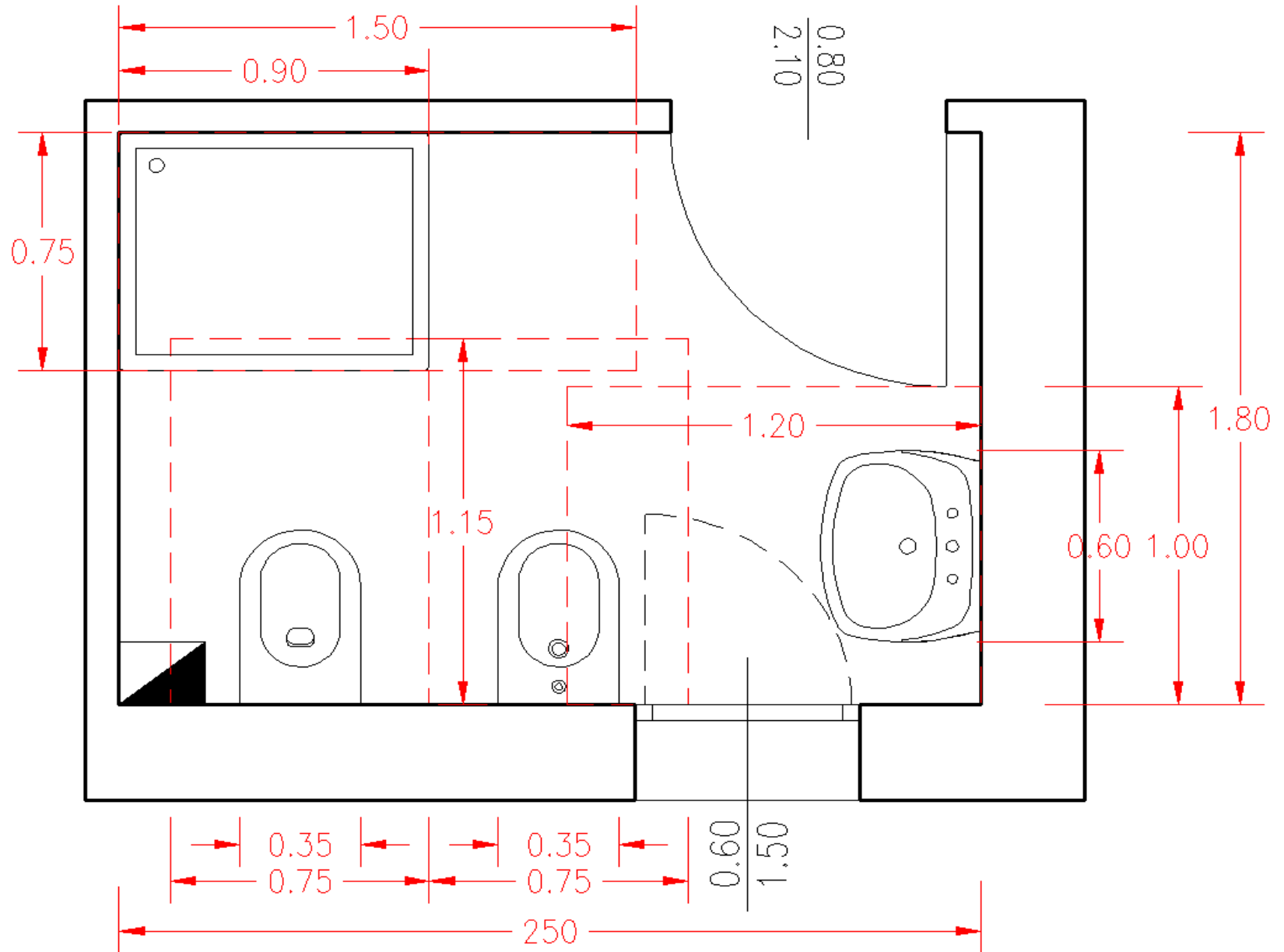
SOGGIORNO

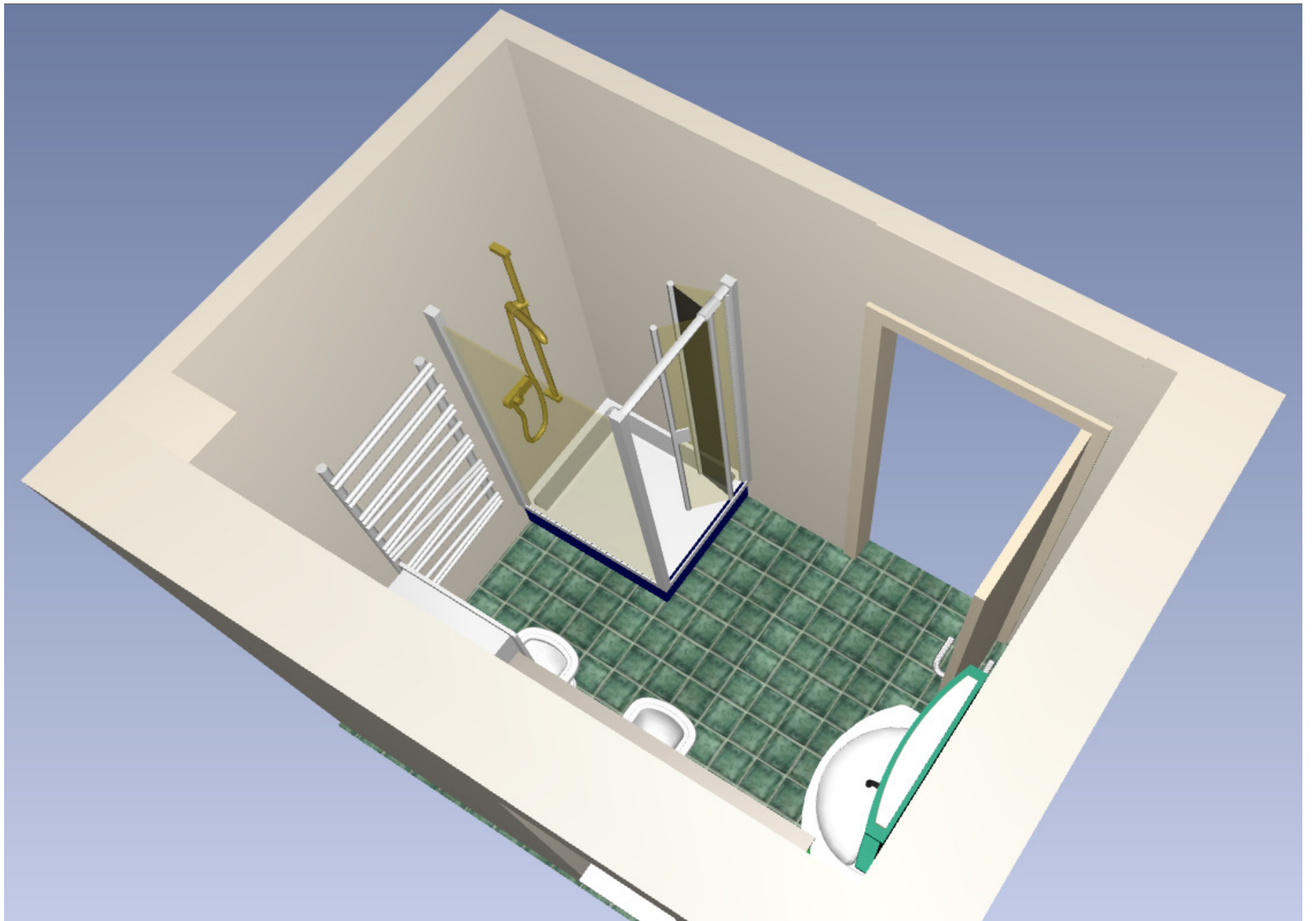


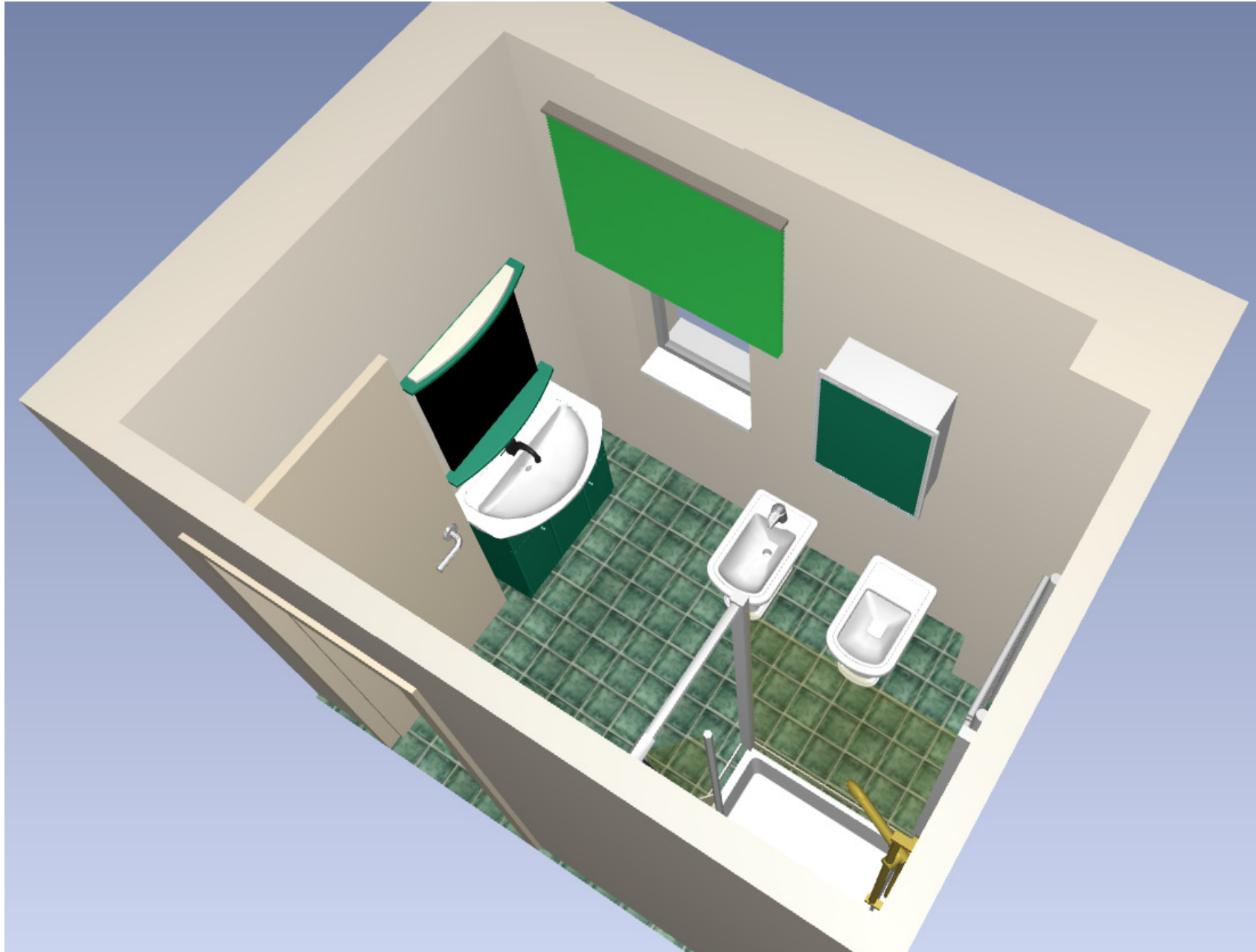




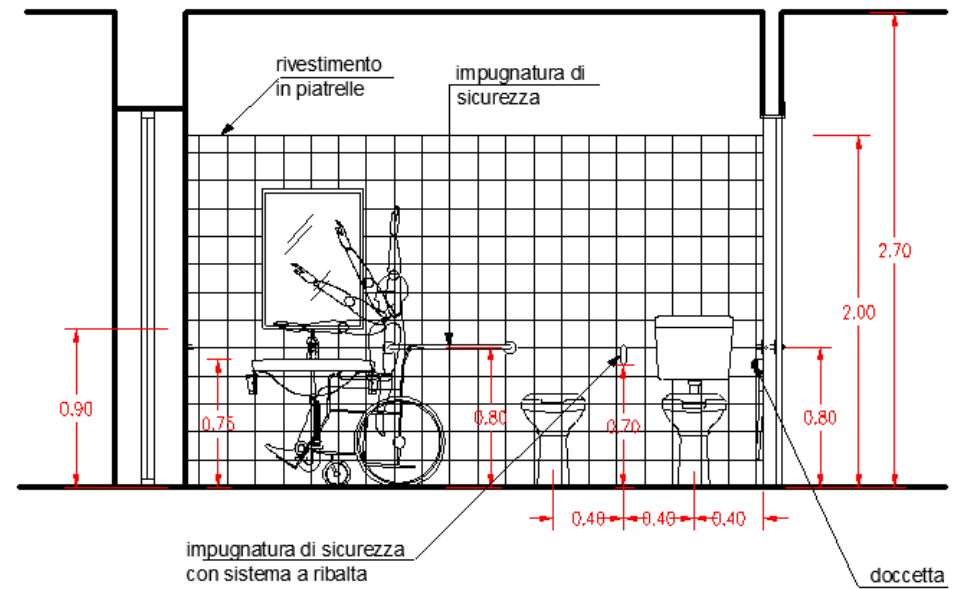
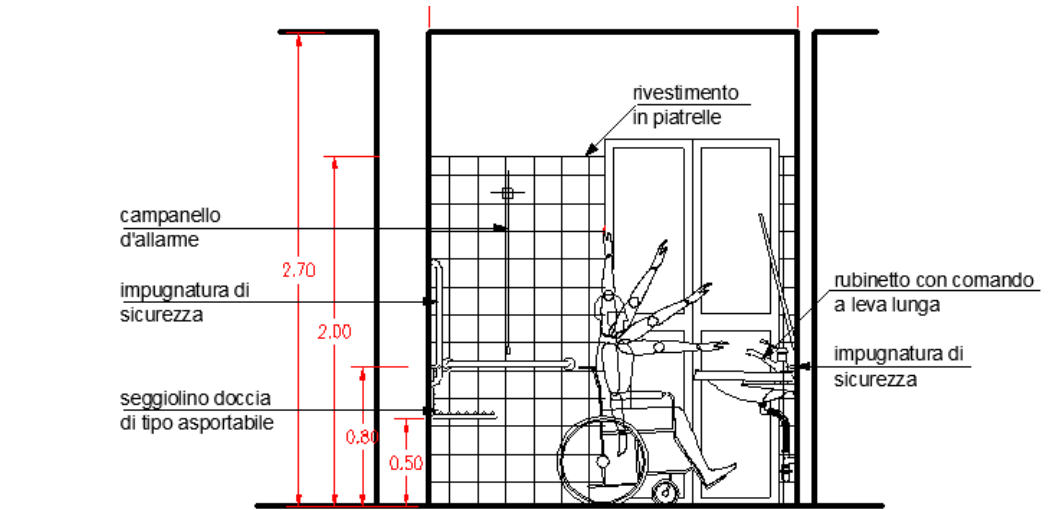
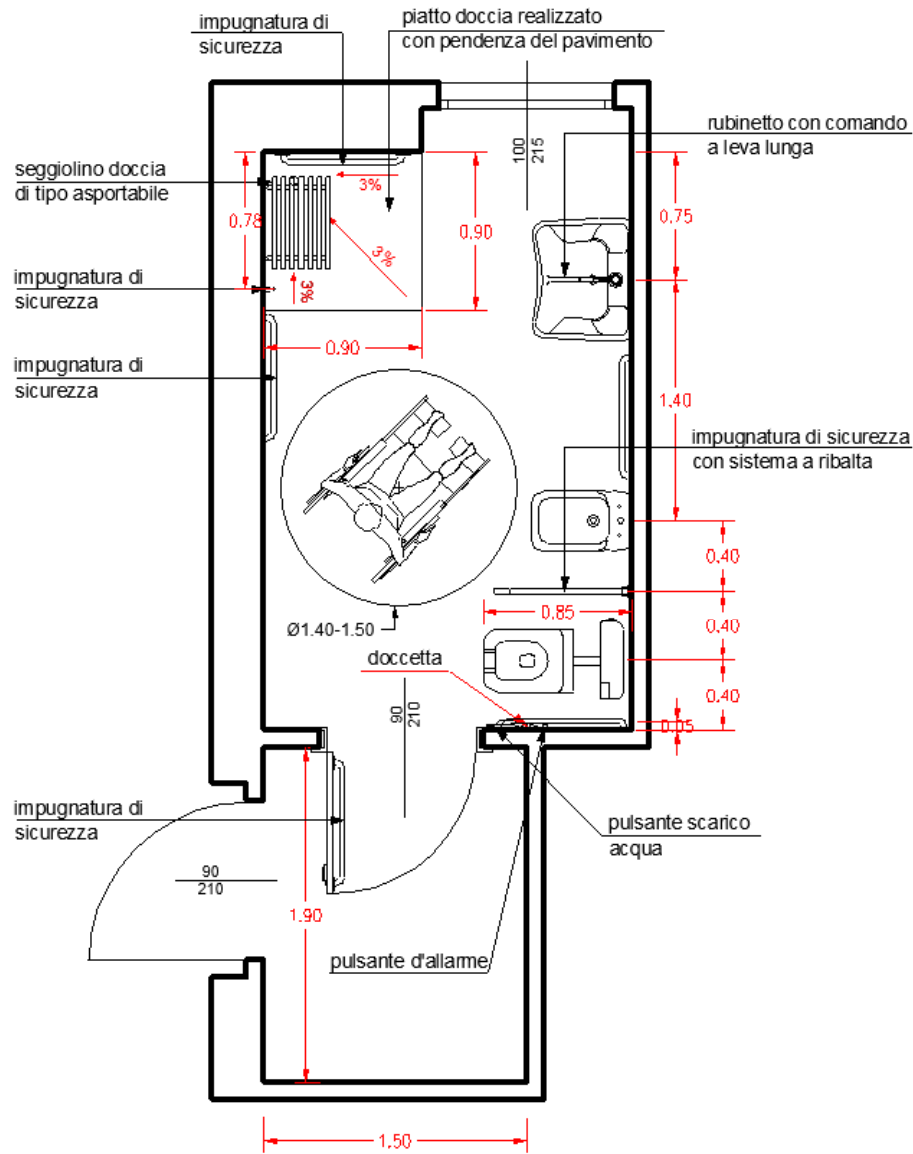
BAGNO

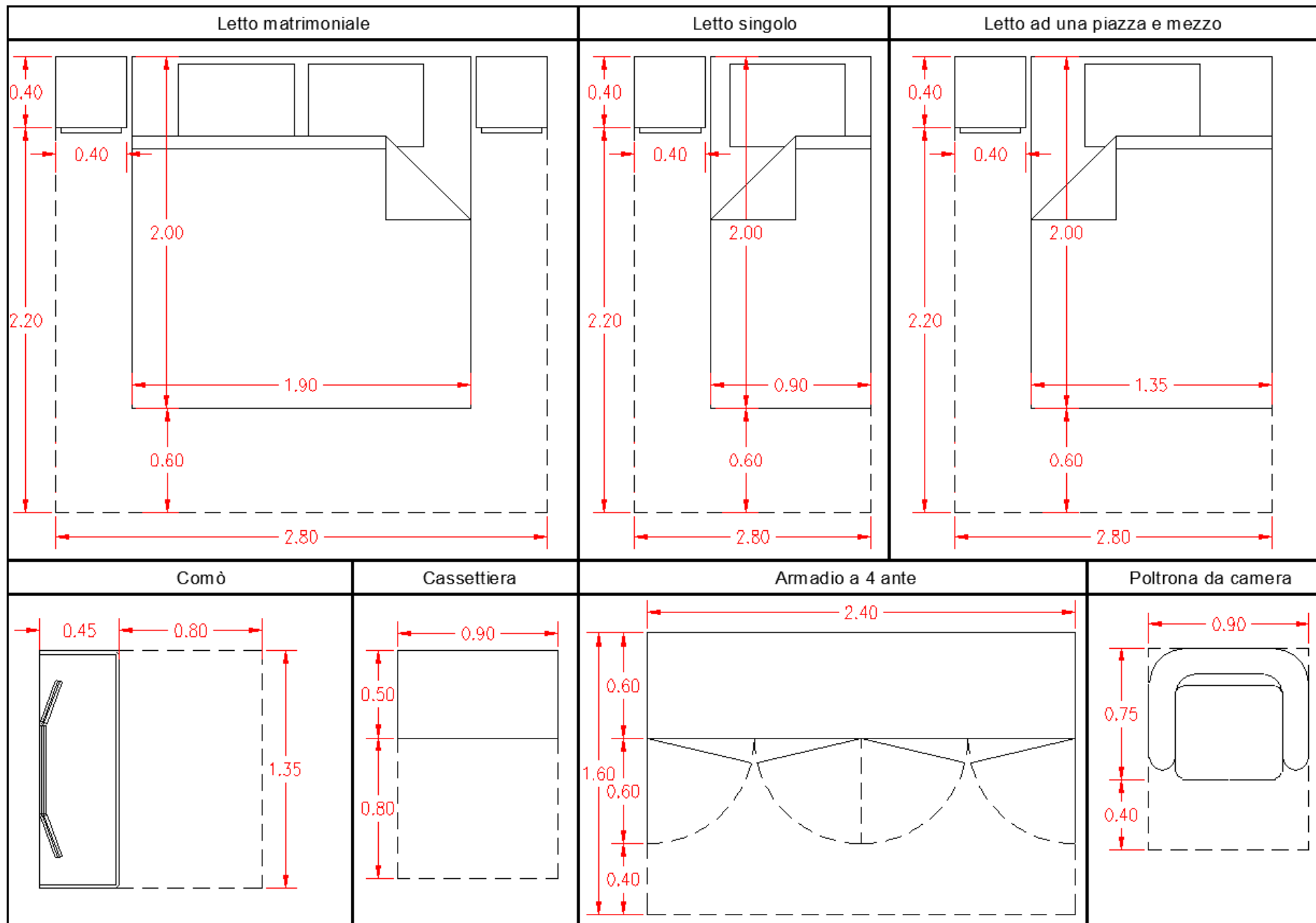


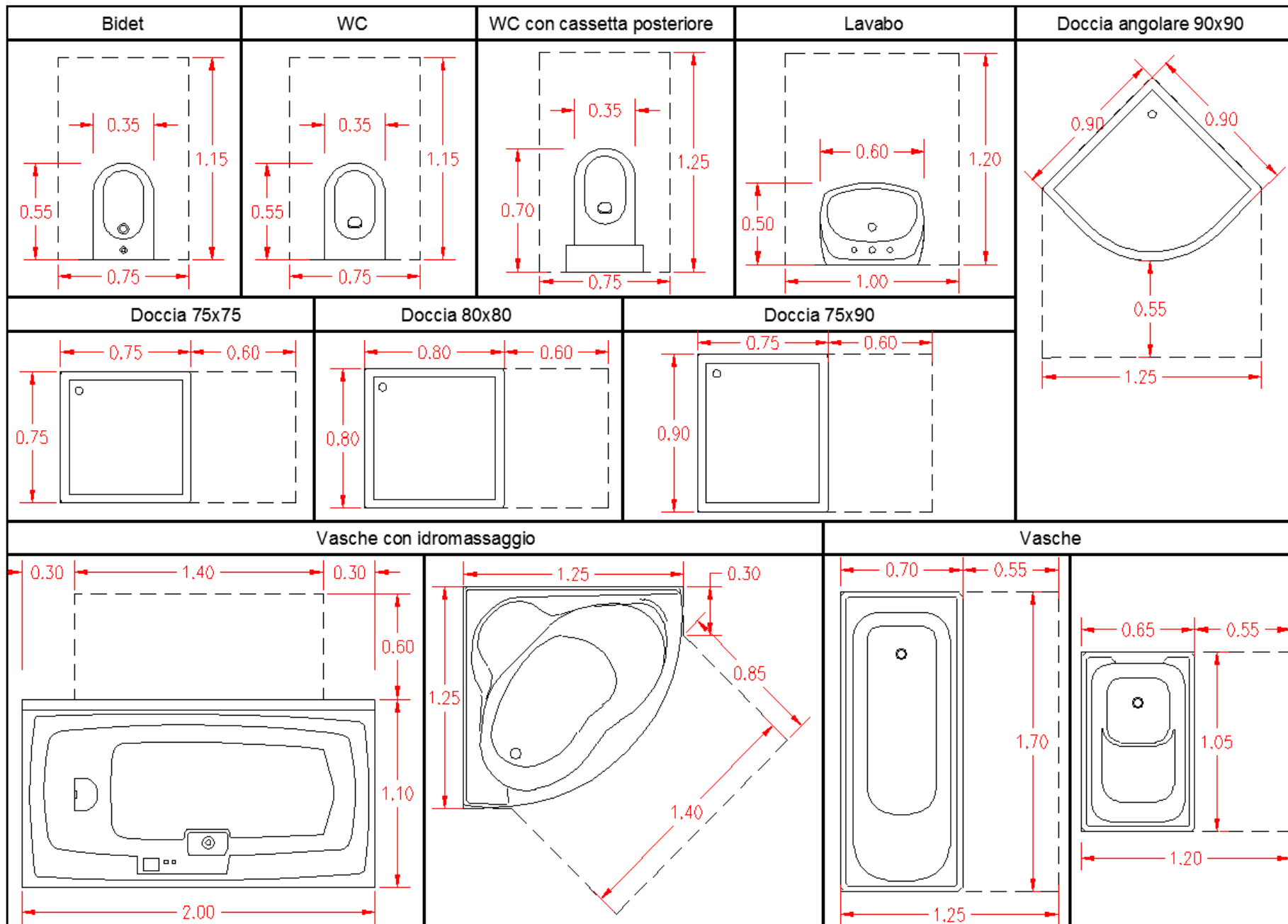




BAGNO PER DISABILI







<p>Tavolo rettangolare a 6 posti</p>	<p>Divano a 2 posti</p>	<p>Divano a 3 posti</p>
<p>Tavolo circolare a 8 posti</p>	<p>Poltrona</p>	<p>Scrivania con cassetiera</p>
<p>Tavolino basso</p>	<p>Pianoforte</p>	

Lavello a due buche con scolapiatti	Lavello ad una buca con scolapiatti	Piano cottura a 4 fuochi	Elettrodomestico	Frigorifero
Frigorifero americano	Tavolo a 6 posti con panca angolare	Credenza	Piano cottura con lavello angolare	
Sedia			Piano cottura a 2 fuochi	

